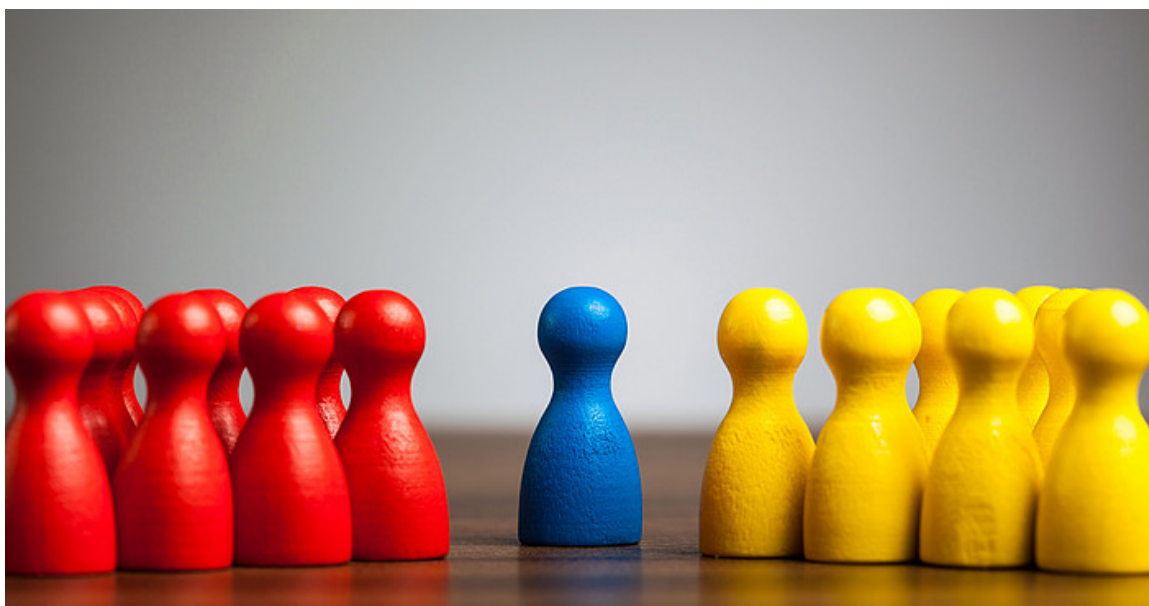


[Zurück zur Übersicht](#)

09. March 2018

Praxisinfo Schiedsverfahrenrecht: Die neue Schiedsordnung der DIS



Die Deutsche Institution für Schiedsgerichtsbarkeit e.V. hat mit Wirkung zum 01.03.2018 eine neue Schiedsordnung erlassen.

Die Deutsche Institution für Schiedsgerichtsbarkeit e.V. möchte als bedeutendste Institution für die Führung von Schiedsverfahren in Deutschland mit der neuen Schiedsordnung auf aktuelle Entwicklungen im nationalen und internationalen Schiedsverfahrensrecht reagieren. Die neue Schiedsordnung findet dabei auf alle Verfahren Anwendung, die nach dem 01.03.2018 begonnen werden.

Unsere [Praxisinfo Schiedsverfahrensrecht](#) gibt einen Überblick über die Regelungen und die Konsequenzen für die Praxis.

Kanzleiprofil:

Kapellmann und Partner Rechtsanwälte mbB ist eine der führenden deutschen Kanzleien, hoch spezialisiert im Bau- und Immobilienrecht. Darüber hinaus berät die Kanzlei große und mittelständische Unternehmen in allen Fragen des Wirtschaftsrechts. Gegründet im Jahr 1974 ist sie heute mit rund 130 Rechtsanwältinnen/Rechtsanwälten an den Standorten Berlin, Brüssel, Düsseldorf, Frankfurt, Hamburg, Mönchengladbach und München vertreten.

kapellmann.de

